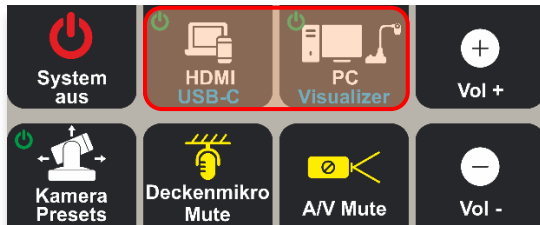
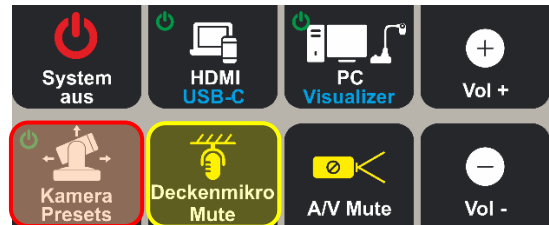


## Kurze Anleitung zum Streaming

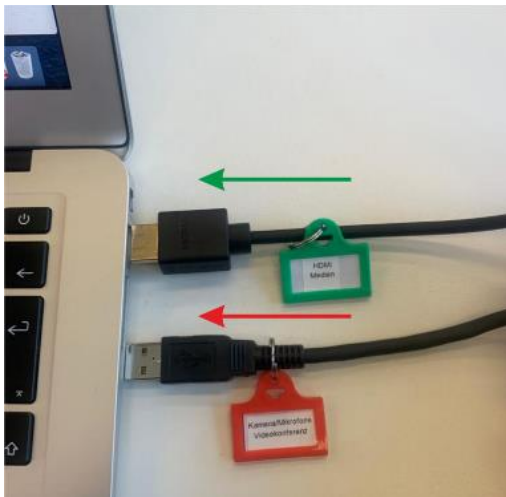
1. Zum Einschalten die Bildquelle des Projektors auswählen



2. Kamera einschalten und Preset auswählen  
Deckenmikrofon nach Bedarf aktivieren



3. Kabel anschließen (HDMI/USB-C und USB)



Funktionen der Kabel:

- HDMI: Bild- und Tonsignal für Beamer
- USB-A: Bild- und Tonsignal für Webkonferenz, z.B. Webex
- USB-C (ohne Abbildung): Bild- und Tonsignal für Beamer und Webkonferenz, Ladestrom

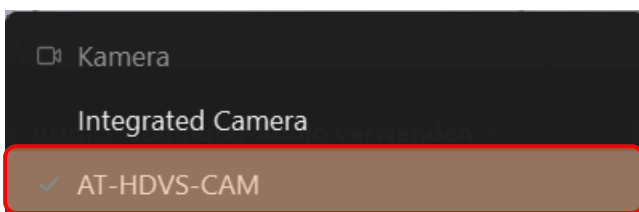
4. Lautsprecher und Mikrofon auswählen (beispielsweise Webex)



Lautsprecher: USB Audio CODEC

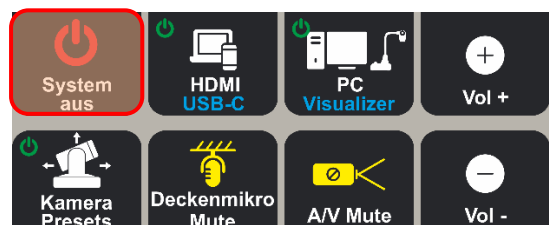
Mikrofon: USB Audio CODEC

5. Kamera auswählen



Kamera: AT-HDVS-CAM

6. Zum Beenden: System ausschalten (der Taster schaltet auch die Kamera aus)



Hinweis:

- Nach dem Einschalten vergehen 2 Minuten bevor das System ausgeschaltet werden kann.
- System Neustart: Reset-Knopf unter dem Tisch rechts 2 Sek. halten. Der ausgelöste Systemneustart benötigt ca. 2 Min. Dann werden die Tasten entsperrt sein.